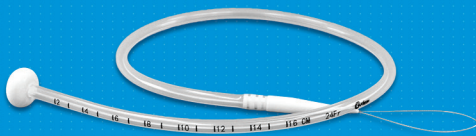
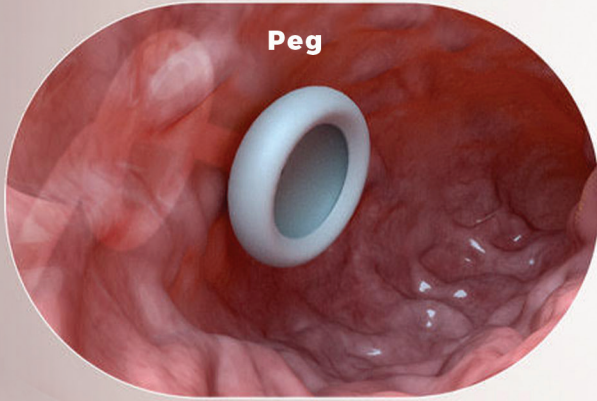
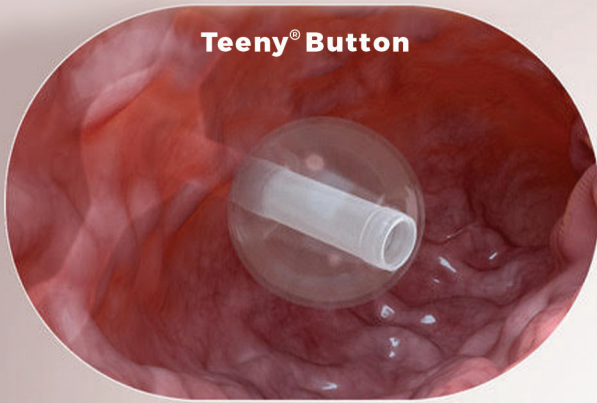


G-Feed® Line by

# G-Flex®

Enteral Feeding Device  
Dispositivo de Alimentación Enteral



PEG



Gastrostomy Feeding tube

*Sonda de reposición*



Teeny® Button

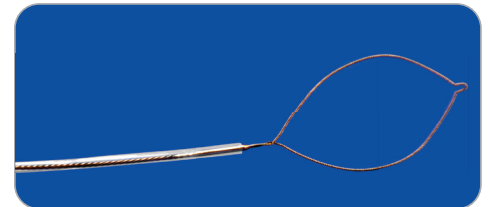
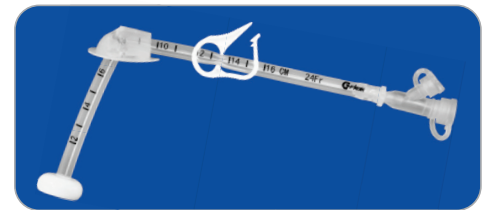
*Teeny® Boton*

[g-flexamerica.com](http://g-flexamerica.com)

# PEG: PULL Percutaneous Endoscopic Gastrostomy PEG Kit

**PEG:** *Kit Completo para Gastrostomía Endoscópica Percutánea*

- Medical grade silicone *Silicona de grado médico*
- Complete kit Pull Method practical to use and coming with all necessary accessories *Kit completo para un procedimiento práctico y seguro, utilizando la técnica Pull, con todos los accesorios necesarios*
- Universal connector feeding *Conexión universal para alimentación*
- 90° Retention ring offering great patient comfort *Fijador de 90° que ofrece una gran comodidad para el paciente*
- Radiopaque stripe and bumper for efficient visualization *Línea radiopaca a lo largo del tubo para una visualización eficiente*
- Internal soporte radiopaque *Soporte interno radiopaco*
- Available in various French sizes for larger patient coverage *Disponible en varios tamaños para satisfacer las diferentes necesidades del paciente*
- Available with ENFit connectors *(see with local distributors)*  
*Disponible con conexiones ENFIT (consulte con su distribuidor local)*



Reference (*) <i>Referencia</i>	Diam. (Fr) <i>Tamaño</i>
GP-024	24Fr
GP-020	20Fr
GP-016	16Fr

## Pull PEG Kit includes:

*El kit completo de PEG incluye:*

- Pull Medical grade silicone tube with radiopaque bumper *Soporte interno en silicona de grado médico con tubo radiopaco.*
- Y- port Conector Y
- 90° Retention ring
- Kelly and Scissors *Pinzas y tijeras Kelly*
- Bite block *Boquilla*
- 5Fr Single-use Rotatable Snare *5 manija giratoria Fr*
- C-Clamp *Clamp*
- Puncture Needle delivered with a stylet tubing for safety procedure *Aguja de punción entregada con tubo protector para un manejo seguro*
- Scalpel *Bisturí*
- Fenestrated drape *Campo fenestrado*
- Tracking wire and Lubricating gel *Gel lubricante estéril*

# Teeny® Low-profile gastrostomy feeding tube (Button)

## Teeny® Sonda de Alimentación Enteral (Button)

- **Anatomical design fitting to skin level for patients maximum freedom** *Desarrollado con un enfoque en una anatomía de bajo perfil, permitiendo la máxima libertad para el usuario*
- **Medical grade silicone** *Silicona de grado médico*
- **Radiopaque stripe for efficient visualization** *Línea radiopaca a lo largo del tubo*
- **Efficient luer-lock Security connectors for easy** *Tubo extensor con fácil conexão e travamento, trazando segurança no manuseio*
- **Available for all age / patients** *Disponível para pacientes de todas las edades*
- **Low-profile** *Perfil bajo*
- **With anti-reflux valve** *Con válvula antirreflujo*
- **Available with ENFit connectors (see with local distributors)** *Disponível con conexiones ENFIT (consulte con su distribuidor local)*

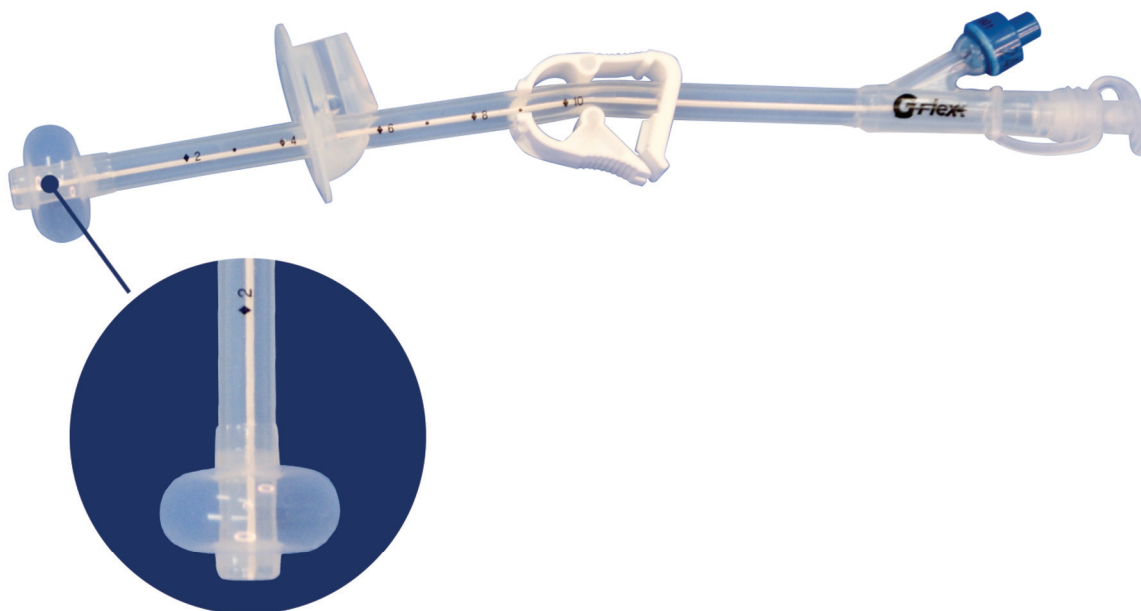
Reference (*) <i>Referencia</i>	Diam. (Fr) <i>Tamaño</i>	Effective Length <i>Longitud Efectiva</i>	Balloon Volume <i>Volumen del Balón</i>
GPB-244520	24Fr	45mm	20ml
GPB-244020	24Fr	40mm	20ml
GPB-243520	24Fr	35mm	20ml
GPB-243020	24Fr	30mm	20ml
GPB-242520	24Fr	25mm	20ml
GPB-242020	24Fr	20mm	20ml
GPB-204520	20Fr	45mm	20ml
GPB-204020	20Fr	40mm	20ml
GPB-203520	20Fr	35mm	20ml
GPB-203020	20Fr	30mm	20ml
GPB-202520	20Fr	25mm	20ml
GPB-202020	20Fr	20mm	20ml
GPB-184515	18Fr	45mm	15ml
GPB-184015	18Fr	40mm	15ml
GPB-183515	18Fr	35mm	15ml
GPB-183015	18Fr	30mm	15ml
GPB-182515	18Fr	25mm	15ml
GPB-182015	18Fr	20mm	15ml
GPB-164515	16Fr	45mm	15ml
GPB-164015	16Fr	40mm	15ml
GPB-163515	16Fr	35mm	15ml
GPB-163015	16Fr	30mm	15ml
GPB-162515	16Fr	25mm	15ml
GPB-162015	16Fr	20mm	15ml
GPB-161515	16Fr	15mm	5ml
GPB-144510	14Fr	45mm	10ml
GPB-144010	14Fr	40mm	10ml
GPB-143510	14Fr	35mm	10ml
GPB-143010	14Fr	30mm	10ml
GPB-142510	14Fr	25mm	10ml
GPB-142010	14Fr	20mm	10ml
GPB-141510	14Fr	15mm	5ml
GPB-1001	Botton Extender - Straight Model	300mm	
GPB-1002	Botton Extender - Angled Model	300mm	



# Gastrostomy Feeding tube

*Sonda de alimentación enteral: reemplazo*

- Medical grade silicone *Silicona de grado médico*
- Designed with a internal retention silicone balloon with a unique flat design offering a blocking a larger area around the stoma *Desarrollado con balón de retención de silicona. Su diseño plano permite el bloqueo de un área más grande alrededor del estoma.*
- Delivered with a right-angled retention ring which allows a secure fixation and a superior confort *Entregado con estabilizador que permite una fijación segura y cómoda, en posiciones rectas y en ángulo*
- Radiopaque stripe for efficient visualization *Línea radiopaca a lo largo del tubo para una visualización eficiente*
- Available in 12, 14, 16, 18, 20 and 24 Fr *Disponible en tamaños 12, 14, 16, 18, 20 y 24 FR*
- Available with ENFit connectors ( see with local distributors) *Disponible con conexiones ENFIT (consulte con su distribuidor local)*



Reference (\*)  
*Referencia*

Diam. (Fr)  
*Tamaño*

GP-0524ZFB

24Fr

GP-0520ZFB

20Fr

GP-0518ZFB

18Fr

GP-0516ZFB

16Fr

GP-0314ZFB

14Fr

GP-0212ZFB

12Fr



## Manufactured by G-Flex America Latina

Rua Marques do Herval, 189 | Espírito Santo do Pinhal, SP | Brazil  
+55 (19) 3661 6831  
contato@g-flexamerica.com  
g-flexamerica.com

## G-Flex Europe SPRL

20, rue de l'industrie, B-1400 | Nivelles | Belgium  
+32 (0) 67 88 36 65  
info@g-flex.com  
g-flex.com

